

O Colóquio Internacional Império e Arte Colonial parte da necessidade de refletir sobre o modo como a deslocação entre as ex-colónias europeias e a metrópole inspirou a criação de uma arte que se implantou não só no território nacional mas igualmente se estruturou a partir das antigas províncias ultramarinas. Partindo da crescente visibilidade do tema a nível internacional, e enquadrando-se o programa numa matriz sedimentada na História da Arte Contemporânea que tem em conta as especificidades da cultura nacional, propõe-se refletir sobre a triangulação Viagem – Criação Artística Colonial – Cultura Contemporânea, feita não só a partir do contexto geo-político europeu mas igualmente de perspetivas de uma mundivência autoral que permite a mudança de paradigma.

The International Conference Empire and Colonial Art is based on the idea that it is necessary to reflect on how the journeying between the former European colonies and the metropole inspired the creation of an art that took root not only in Portugal but which was also structured in and by the former overseas provinces. Taking as its starting point the growing visibility of the theme at an international level, and with the project incorporated within a framework encapsulated within Contemporary Art History that takes into account the specificities of the national culture, we propose to reflect on the triangle of 'Travel – Colonial Artistic Creation – Contemporary Culture' not only from the viewpoint of the European geo-political context but also from perspectives of an authorial world view that allows a change in the paradigm.

Organização | Organization

CHAM – Centro de História d' Aquém e d' Além Mar
Centre for Overseas History
<http://www.cham.fsh.unl.pt/>

Comissão Executiva | Executive Committee

Maria João Castro / Rogério Miguel Puga

Comissão Científica | Scientific Committee

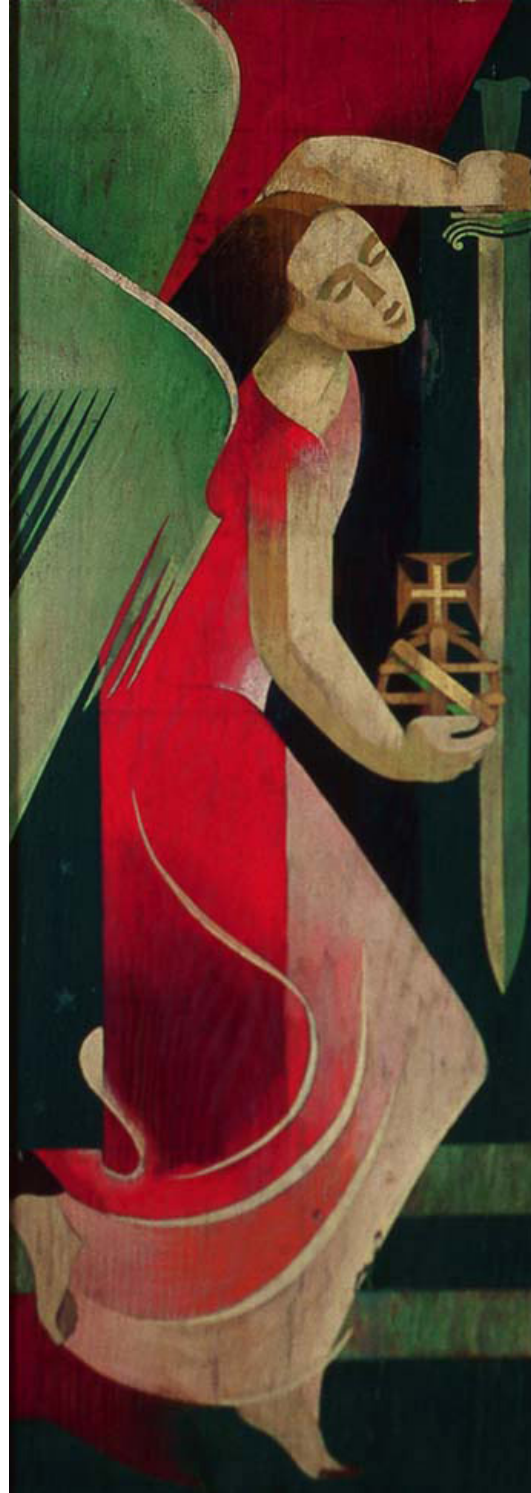
Alexandra Ai Quintas / Alice Faria / Ana Guerreiro / Fernando Ribeiro / Geoffrey Quilley / João Paulo Oliveira e Costa / Leonard Bell / Maria Clara Paulino / Maria João Neto / Nuno Senos / Paula André / Philippe Antoine / Rogério Miguel Puga

Local | Venue

Faculdade de Ciências Sociais e Humanas
The Faculty of Social Sciences and Humanities
Universidade Nova de Lisboa
Auditório 1, 1º piso, Torre B | Auditorium 1 Tower B, 1st floor
Av. Berna 26 C – 1069-061 Lisboa
Portugal

Project Website: <http://www.fsh.unl.pt/artravel/>

Apoios | Sponsors



Picture on front page: O Império (The Empire)
Fred Kradolfer, 1939 (Collection Dr. Augusto Gomes)



IMPÉRIO E ARTE COLONIAL EMPIRE AND COLONIAL ART

COLÓQUIO INTERNACIONAL
INTERNATIONAL CONFERENCE

6 E 7 DE ABRIL

FREE ENTRY

6 April 2017

09:30 Registration

10:00 Opening Session

10:15 KEYNOTE SPEAKER: PEDRO LAPA, UNIVERSIDADE DE LISBOA

Arte e Colonialismo: dois casos principais em Portugal

10:45 PAULA ANDRÉ, INSTITUTO UNIVERSITÁRIO LISBOA

Duas Praças, um Império: Praça do Comércio e Praça XV de Novembro. Dinâmicas urbano arquitectónicas e narrativas visuais

11:15 Coffee Break

11:30 CHAIR: ROGÉRIO MIGUEL PUGA, UNIVERSIDADE NOVA LISBOA

ELENA KOROWIN, UNIVERSITY FOR ARTS AND DESIGN KARLSRUHE

Post-Colonial Art in the European Context

12:00 NATASHA EATON, UNIVERSITY COLLEGE LONDON

Mimetic rivalry and dangerous things: collecting Indian Art

12:30 Debate

12:45 Lunch Break

14:30 CHAIR: ALEXANDRA AI QUINTAS, UNIVERSIDADE DE LISBOA

KEYNOTE SPEAKER: ROGÉRIO MIGUEL PUGA, UNIVERSIDADE NOVA LISBOA

Photographing (Landscapes of the) the Empire: Early Anglophone Photographs of Nineteenth-Century Macau

15:00 ANA DUARTE RODRIGUES, UNIVERSIDADE DE LISBOA

Between Usefulness and Ornamentation: Palm Trees in the Portuguese Empire in the Second Half of the Nineteenth-Century

15:20 EMILY ENGEL, UNIVERSITY OF CALIFORNIA, SANTA BARBARA

Manifesting Visual Battlefields in Early Republican South America

15:40 NADIA VARGAFTIG, UNIVERSITÉ DE REIMS, FRANCE

Art, empire, fascisme: la contribution des artistes portugais et italiens aux expositions coloniales des années trente

16:00 Coffee Break

16:20 ANITRA NETTLETON, ELIZABETH LOUW, UNIVERSITY OF THE WITWATERSRAND, JOHANNESBURG

Beadwork and missionary dichotomies in the colonial context of the eastern cape, South Africa

16:40 MONICA PALMERI, UNIVERSITÀ DEGLI STUDI DELLA TUSCIA, VITERBO

The fascist regime and the colonial consciousness in Italy: interdisciplinary approaches applied to the periodic press

17:00 RONA SELA, TEL-AVIV UNIVERSITY

The archive of photographer Chalili Rissas – Pioneer of Palestinian Photojournalism – Looted and Ruled in Israel's military archives

17:20 KEYNOTE SPEAKER: GEOFFREY QUILLEY, UNIVERSITY OF SUSSEX

The economy of human life: visualizing empire c.1790-1840

18:00 Closing Conference

7 April 2017

09:30 Registration

10:00 CHAIR: ANA GUERREIRO, UNIVERSIDADE DE LISBOA

KEYNOTE SPEAKER: RUI ZINK, UNIVERSIDADE NOVA LISBOA

Colonizado – Tigres em África

10:30 TERESA PEREIRA, UNIVERSIDADE DE LISBOA

A Mão de Dumba-ua-Tembo. Cruzeiro Seixas em Angola ou a arte como ato político

10:50 ANA FERNÁNDEZ GARCÍA, UNIVERSIDAD DE OVIEDO, ESPAÑA

El neocolonialismo en el interiorismo bonaerense (1910-1930)

11:10 Coffee Break

11:40 MARIA JOÃO CASTRO, UNIVERSIDADE NOVA LISBOA

Modos de Relação: Poder e Pintura Colonial Portuguesa

12:00 JOAQUIM SANTOS, UNIVERSIDADE DE LISBOA

Aproximação preliminar a um (possível) tipo de habitação popular com influências portuguesas em Negapatão – Índia

12:20 MIGUEL MONTEZ LEAL, UNIVERSIDADE NOVA LISBOA

Debret, imagens da corte portuguesa nos trópicos

12:40 Debate

12:45 Lunch Break

15:00 CHAIR: MARIA JOÃO CASTRO, UNIVERSIDADE NOVA LISBOA

KEYNOTE SPEAKER: GUILHERME D'OLIVEIRA MARTINS, CENTRO NACIONAL CULTURA Património, Cultura e Arte Colonial

15:30 MANUELA CANTINHO, SOCIEDADE DE GEOGRAFIA DE LISBOA

As colecções extra-ocidentais do Museu da Sociedade de Geografia de Lisboa

15:50 KEYNOTE SPEAKER: NUNO JÚDICE, UNIVERSIDADE NOVA LISBOA

O Império: do modernismo à propaganda

16:20 EDUARDO LOURENÇO. FINAL CONFERENCE

16:30 *Conference's book presentation*

16:45 Closing Conference

17:15 Opcional visit to the Colonial Museum of Sociedade de Geografia de Lisboa

18:00 End of Programme